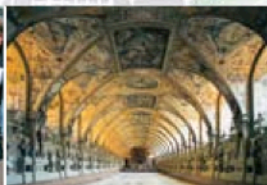
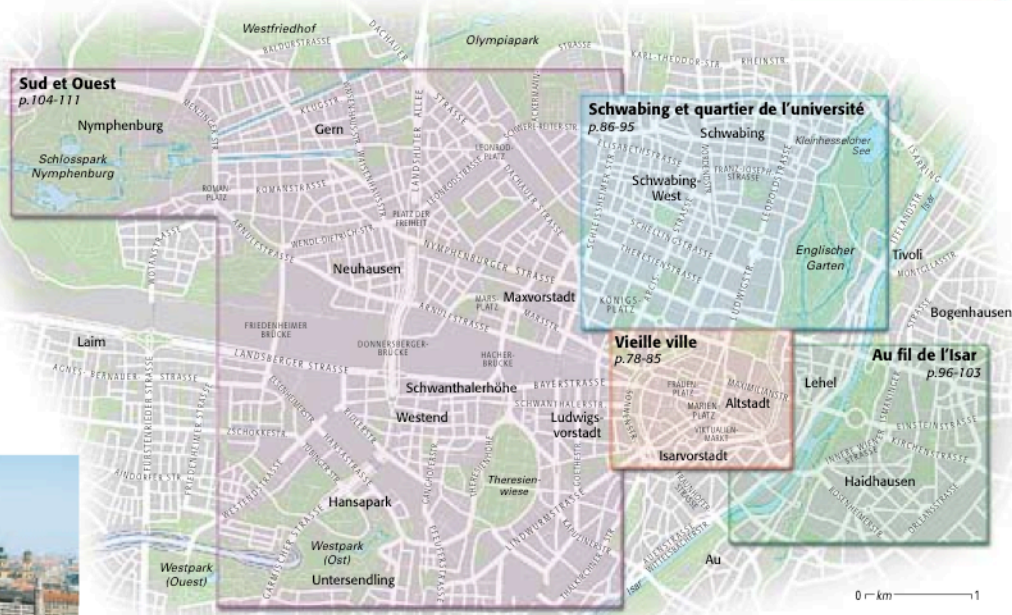
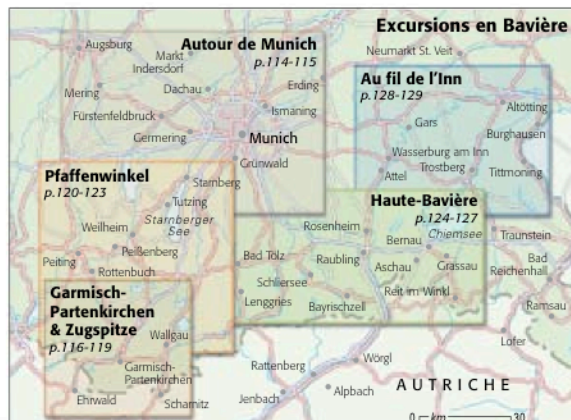


## TOP 10 Munich quartier par quartier

Ce guide divise la capitale bavaroise en quatre quartiers, dont le plan ci-dessous montre la situation et l'étendue. La carte de droite indique les régions de Bavière parcourues lors des excursions. Chacune de ces neuf zones de visite est identifiable par une couleur, reprise tout au long du guide. Presque tous les sites mentionnés dans cet ouvrage comportent une référence cartographique permettant de les repérer sur les deux plans de Munich et la carte des environs situés sur les rabats au début et à la fin du guide.



Müllerisches Volksbad



Gauche **Hôtel de ville néogothique de la Marienplatz** Centre gauche **Oktoberfest** Centre droite **Intérieur de la Residenz** Droite **Schloss Nymphenburg**