



Gauche **Old English Garden, Battersea Park** Droite **Tower Bridge**



HACHETTE TOURISME
43, quai de Grenelle, 75905 Paris Cedex 15

DIRECTION
Nathalie Pujot

RESPONSABLE DE PÔLE ÉDITORIAL
Cécile Petiau

RESPONSABLE DE COLLECTION
Catherine Laussucq

ÉDITION
Sophie Berger

TRADUIT ET ADAPTÉ DE L'ANGLAIS PAR
Anne-Marie Terel et Natacha Sardou

MISE EN PAGES (PAO)
Maogani



Ce guide Top 10 a été établi par
Roger Williams

Publié pour la première fois en Grande-Bretagne en 2002 sous le titre : *Eyewitness Top 10 Travel Guides : Top 10 London*
© Dorling Kindersley Limited, London 2008
© Hachette Livre (Hachette Tourisme) pour la traduction et l'édition française 2008
Tous droits de traduction, d'adaptation et de reproduction réservés pour tous pays.

Conformément à une jurisprudence constante (Toulouse 14.01.1887), les erreurs ou omissions involontaires qui auraient pu subsister dans ce guide, malgré nos soins et les contrôles de l'équipe de rédaction, ne sauraient engager la responsabilité de l'éditeur.

IMPRIMÉ ET RELIÉ EN CHINE PAR LEO PAPER PRODUCTS LTD

DÉPÔT LÉGAL : 89 298, janvier 2008
ISBN : 978-2-01-244261-0
ISSN : 1639-5638
COLLECTION 28 - Édition 01
N° DE CODIFICATION : 24-4261-4

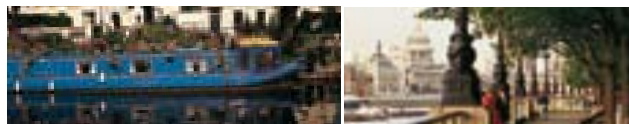
Le classement des différents sites est un choix de l'éditeur et n'implique ni leur qualité ni leur notoriété.

Sommaire

Londres Top 10

British Museum	8
National Gallery et National Portrait Gallery	12
London Eye	16
Tate Modern et Tate Britain	18
Natural History Museum	22
Science Museum	24
Buckingham Palace et Parcs et jardins royaux	26
Westminster Abbey et Parliament Square	32
Tower of London	36
St Paul's Cathedral	40
Londres et l'histoire	44
Églises	46
Musées	48
Galleries d'art	50

Aussi soigneusement qu'il ait été établi, ce guide n'est pas à l'abri des changements de dernière heure. Faites-nous part de vos remarques par e-mail à l'adresse suivante :
voir@hachette-livre.fr



Gauche **Péniche aménagée, Regent's Canal** Droite **Riverside Walk, Southbank**

Hôtes célèbres	52	Soho et le West End	88
Demeures royales	54	Coventry Garden	98
Salles de spectacles	56	Bloomsbury et Fitzrovia	106
Salles de concert	58	Mayfair et St James's	112
Spectacles du West End	60	Kensington et Knightsbridge	118
Pubs	62	Regent's Park et Marylebone	128
Boutiques et marchés	64	La City	134
Événements culturels	66	Nord de Londres	140
Les enfants à Londres	68	Sud et Ouest de Londres	146
Au fil de l'eau	70	Est de Londres	152
Londres et les lettres	72		
Londres à pied	74		
Où manger	76		
		Mode d'emploi	
		Informations pratiques	160
		Hébergement	172
		Index	180
Visiter Londres			
Westminster, la South Bank et Southwark	80		



Gauche **The Lamb and Flag, pub de Covent Garden** Droite **Vue panoramique du haut de Parliament Hill**