

Aussi soigneusement qu'il ait été établi, ce guide n'est pas à l'abri des changements de dernière heure.

Faites-nous part de vos remarques, par e-mail à l'adresse suivante : [voir@hachette-livre.fr](mailto:voir@hachette-livre.fr)

HACHETTE TOURISME

43, quai de Grenelle, 75905 Paris Cedex 15

DIRECTION

Nathalie Pujot

DIRECTION ÉDITORIALE

Cécile Petiau

RESPONSABLE DE COLLECTION

Catherine Laussucq

ÉDITION

Émilie Lézénès et Adam Stambul

TRADUIT ET ADAPTÉ DE L'ANGLAIS PAR

Dominique Brotot

avec la collaboration d'Élisabeth Boyer

MISE EN PAGES (PAO)

Maogani

CRÉATION GRAPHIQUE COUVERTURE

Laurent Muller

CE GUIDE VOIR A ÉTÉ ÉTABLI PAR

Louise Bostock Lang, Jan Bowen, Helen Duffy,

Paul Kloeden, Jacinta le Plaistrier,

Sue Neales, Ingrid Ohlsson, Tamara Thiessen



Publié pour la première fois en Grande-Bretagne en 1998,

sous le titre : *Eyewitness Travel Guides : Australia*

© Dorling Kindersley Limited, Londres 2010

© Hachette Livre (Hachette Tourisme) 2010

pour la traduction et l'édition française.

Cartographie © Dorling Kindersley 2010

Tous droits de traduction, d'adaptation et de reproduction réservés pour tous pays.

La marque Voir est une marque déposée.

Conformément à une jurisprudence constante (Toulouse, 14.01.1887), les erreurs ou omissions involontaires qui auraient pu subsister dans ce guide, malgré nos soins et les contrôles de l'équipe de rédaction, ne sauraient engager la responsabilité de l'éditeur.

IMPRIMÉ ET RELIÉ EN CHINE PAR  
SOUTH CHINA PRINTING CO LTD

Dépôt légal : septembre 2010

ISBN : 978-2-01-244591-8

ISSN : 1246 - 8134

Collection 32 - Édition 01

N° DE CODIFICATION : 24-4591-4

## SOMMAIRE

COMMENT UTILISER  
CE GUIDE **6**

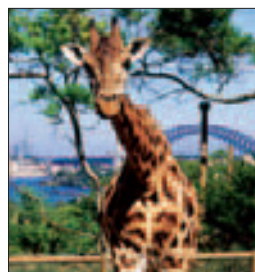
PRÉSENTATION  
DE L'AUSTRALIE

À LA DÉCOUVERTE  
DE L'AUSTRALIE **10-13**

L'AUSTRALIE DANS SON  
ENVIRONNEMENT **14**

UNE IMAGE  
DE L'AUSTRALIE **16**

L'AUSTRALIE AU JOUR  
LE JOUR **40**



Girafe du Taronga Zoo de Sydney

HISTOIRE  
DE L'AUSTRALIE **46**

SYDNEY

PRÉSENTATION **62**

LES ROCKS ET  
CIRCULAR QUAY **74**

LE CENTRE-VILLE  
ET DARLING  
HARBOUR **86**

LES BOTANIC GARDENS  
ET THE DOMAIN **104**

KINGS CROSS,  
DARLINGHURST ET  
PADDINGTON **116**



Sur la côte sud de la Nouvelle-Galles du Sud au Ben Boyd National Park

RENSEIGNEMENTS  
PRATIQUES **128**

ATLAS DES RUES  
DE SYDNEY **148**

LA NOUVELLE-  
GALLES DU SUD  
ET L'ACT

PRÉSENTATION **158**

DES BLUE MOUNTAINS  
À BYRON BAY **164**

LA CÔTE SUD ET LES  
SNOWY MOUNTAINS  
**182**

CANBERRA ET L'ACT  
**190**

LE QUEENSLAND

PRÉSENTATION **210**

BRISBANE **218**

AU SUD DE  
TOWNSVILLE **234**

LE NORD ET  
L'OUTBACK DU  
QUEENSLAND **248**

LE TERRITOIRE  
DU NORD

PRÉSENTATION **260**

DARWIN ET LE  
TOP END **266**

LE RED CENTRE **278**

L'AUSTRALIE-  
OCCIDENTALE

PRÉSENTATION **292**

PERTH  
ET LE SUD-OUEST **298**

LE NORD DE PERTH  
ET LE KIMBERLEY **320**

L'AUSTRALIE-  
MÉRIDIONALE

PRÉSENTATION **334**

ADÉLAÏDE  
ET LE SUD-EST **340**

LES PÉNINSULES  
D'YORKE ET D'EYRE  
ET LE FAR NORTH **358**

LE VICTORIA

PRÉSENTATION **372**

MELBOURNE **380**

LE VICTORIA  
OCCIDENTAL **422**

LE VICTORIA  
ORIENTAL **438**

LA TASMANIE

PRÉSENTATION **454**

LA TASMANIE **456**

LES BONNES  
ADRESSES

HÉBERGEMENT **474**

RESTAURANTS **518**

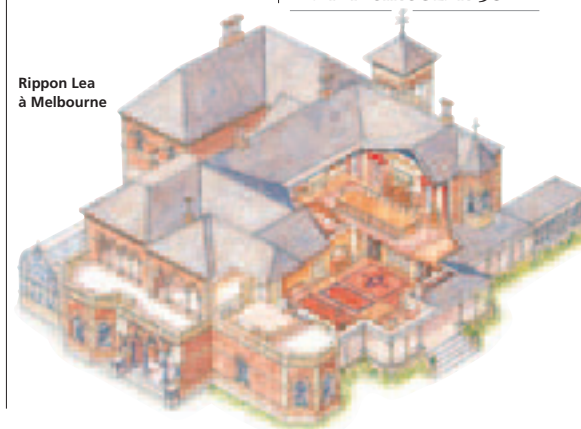
FAIRE DES ACHATS **564**

SÉJOURS À THÈME  
ET ACTIVITÉS  
DE PLEIN AIR **566**

RENSEIGNEMENTS  
PRATIQUES

L'AUSTRALIE MODE  
D'EMPLOI **572**

ALLER EN AUSTRALIE  
ET Y CIRCULER **582**



Rippon Lea  
à Melbourne