

Aussi soigneusement qu'il ait été établi, ce guide n'est pas à l'abri de changements de dernière heure. Faites-nous part de vos remarques par e-mail à l'adresse suivante :

voir@hachette-livre.fr

ou rejoignez-nous sur facebook :

www.facebook.com/GuidesVoiHachette

Hachette Tourisme

58, rue Jean-Bleuzen, CS 70007, 92178 Vanves cedex

Direction Nathalie Bloch-Pujo

Direction éditoriale Cécile Petiau

Responsable de collection Catherine Laussucq

Édition Adam Stambul

Traduit et adapté de l'anglais par

Véronique Dumont, Tina Calogirou,

Catherine Pierre Bon, Christine Chareyre

avec la collaboration de Sophie Boucher-Delesalle

Mise en pages Maogani

Création graphique couverture Laurent Muller

Ce guide a été établi par

Claire Folkard et Ferdie McDonald



Publié pour la première fois en Grande-Bretagne en 1997, sous le titre :
Eyewitness Travel Guides : Lisbon

© Dorling Kindersley Limited, Londres 2014

© Hachette Livre (Hachette Tourisme) 2016

pour la traduction et l'édition française.

Cartographie © Dorling Kindersley 2014

Tous droits de traduction, d'adaptation et de reproduction réservés pour tous pays.

La marque Voir est une marque déposée.

Conformément à une jurisprudence constante (Toulouse 14.01.1887), les erreurs ou omissions involontaires qui auraient pu subsister dans ce guide malgré nos soins et les contrôles de l'équipe de rédaction, ne sauraient engager la responsabilité de l'éditeur.

Imprimé en Chine par L. REX Printing Company Ltd

Achevé d'imprimer en février 2016

Dépôt légal février 2016

ISBN 978-2-01-395852-3

ISSN 1246-8134

Collection 32 – Édition 01

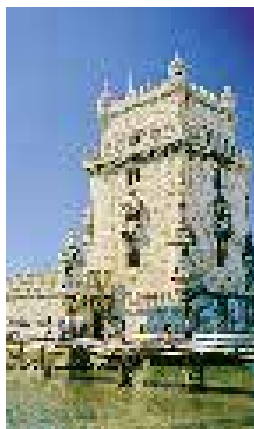
N° de codification 14-2230-3



MIXTE
Papier issu de sources responsables
www.fsc.org FSC™ C018179

Sommaire

Utiliser ce guide 6



La tour de Belém, l'un des plus célèbres emblèmes de la ville

Présentation de Lisbonne

Découvrir Lisbonne 10

Lisbonne dans son environnement 14

Histoire de Lisbonne 16



Statue de saint Antoine parée pour la procession organisée en son honneur, le jour de sa fête



Vue de São Vicente de Fora et du dôme de Santa Engrácia

Lisbonne au jour le jour 26

Lisbonne quartier par quartier

Alfama 32



Pavement en marbre polychrome sous la coupole de Santa Engrácia

Baixa et Avenida 42

Bairro Alto et Estrela 50

Belém 62

En dehors du centre 74

Deux promenades à pied 88

La côte de Lisbonne 92

Les bonnes adresses

Hébergement 118

Restaurants 124

Faire des achats à Lisbonne 138

Se distraire à Lisbonne 142



Palácio da Pena, Sintra

Carte des transports et plan détachable de la ville en couverture arrière intérieure

Voyager à Lisbonne

Informations pratiques 148

Aller et circuler à Lisbonne 156

Atlas des rues 166

Index 180

Remerciements 189

Lexique 191



Le monument des Découvertes